
GPRS 設定指南

1. 簡介

DialUpSetup 程式是一種可幫助使用者輕易設定手機數據機的工具。有了這種工具，使用者再也不需要使用預設且複雜的 Windows 數據機設定程序。

2. 支援的作業系統

DialUpSetup 目前支援 Windows 2000 和 Windows XP。此工具不支援 Windows 98。

3. 前置作業

應先安裝手機 USB 驅動程式。

4. 設定程序

4.1 執行 DialupSetup.exe



GPRS 設定指南

4.2 在**連線名稱設定**中輸入您的**連線名稱**，以及系統業者提供的**撥接號碼**與**APN**。
相關詳細資料，請洽詢您的系統業者。

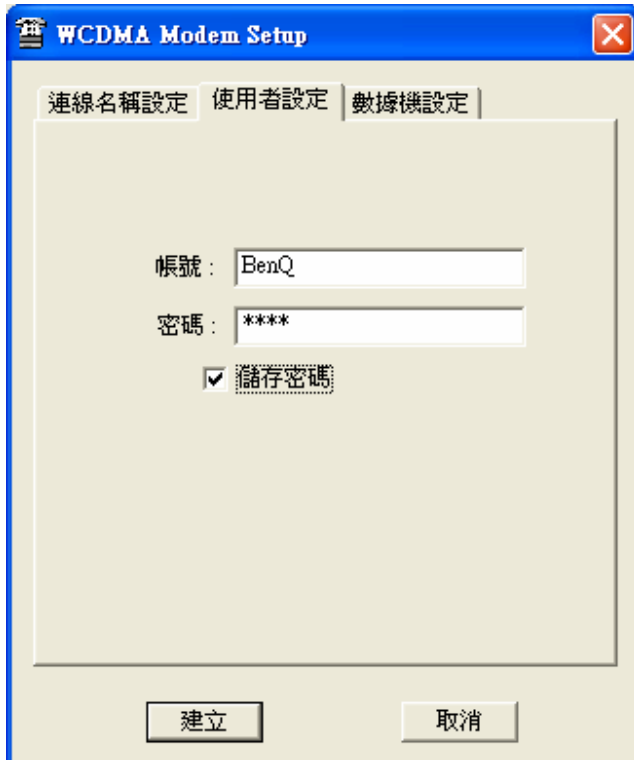


The image shows a Windows-style dialog box titled "WCDMA Modem Setup". It has three tabs: "連線名稱設定" (Connection Name Setting), "使用者設定" (User Setting), and "數據機設定" (Modem Setting). The "連線名稱設定" tab is selected. Inside the dialog, there are three text input fields: "連線名稱:" (Connection Name) with the value "BenQ", "撥接號碼:" (Dial Number) with the value "*99#", and "APN:" with the value "emome". At the bottom of the dialog, there are two buttons: "建立" (Create) and "取消" (Cancel).

Field	Value
連線名稱:	BenQ
撥接號碼:	*99#
APN:	emome

GPRS 設定指南

4.3 輸入系統業者提供的**帳號與密碼**。相關詳細資料，請洽詢您的系統業者。



The image shows a Windows-style dialog box titled "WCDMA Modem Setup". It has three tabs: "連線名稱設定" (Connection Name Setup), "使用者設定" (User Setup), and "數據機設定" (Modem Setup). The "使用者設定" tab is currently selected. Inside the dialog, there are two text input fields: "帳號:" (Username) with the value "BenQ" and "密碼:" (Password) with the value "****". Below these fields is a checked checkbox labeled "儲存密碼" (Save Password). At the bottom of the dialog, there are two buttons: "建立" (Create) and "取消" (Cancel).

WCDMA Modem Setup

連線名稱設定 使用者設定 數據機設定

帳號: BenQ

密碼: ****

☒ 儲存密碼

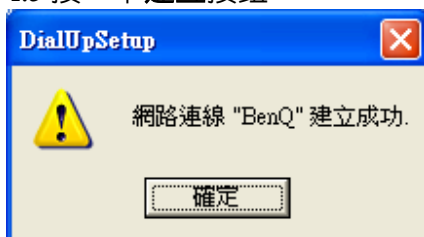
建立 取消

GPFS 設定指南

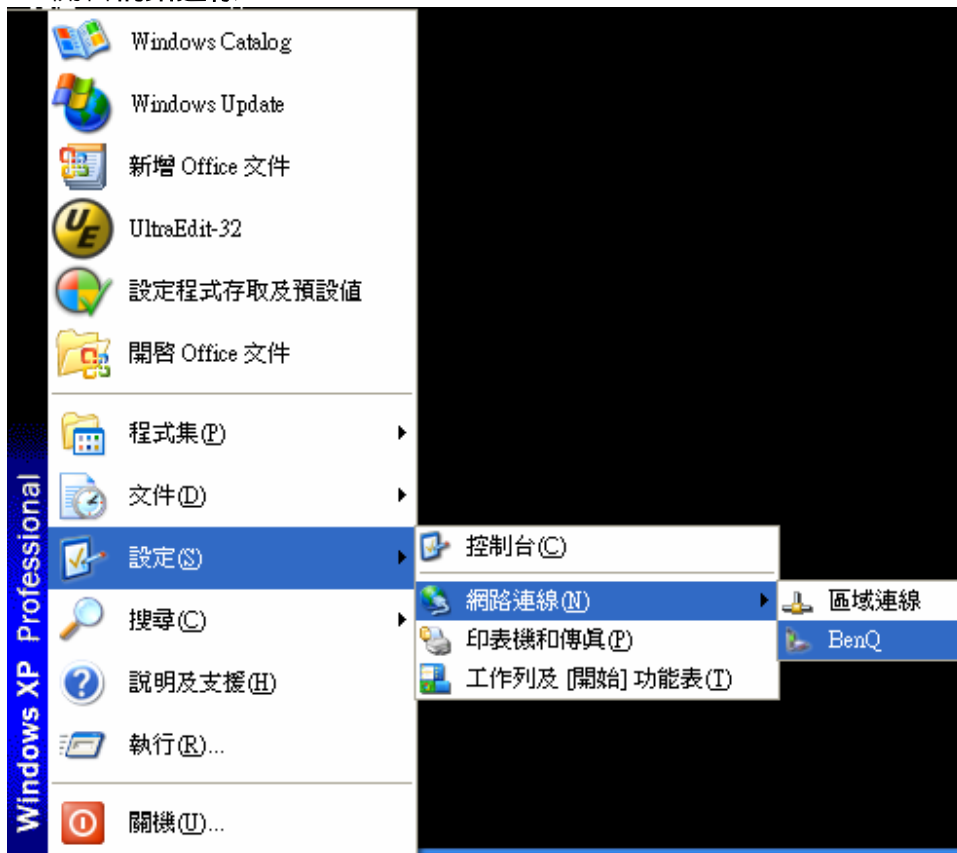
4.4 選擇數據機。如果清單中未顯示任何項目，請按**更新清單**按鈕重新整理清單。



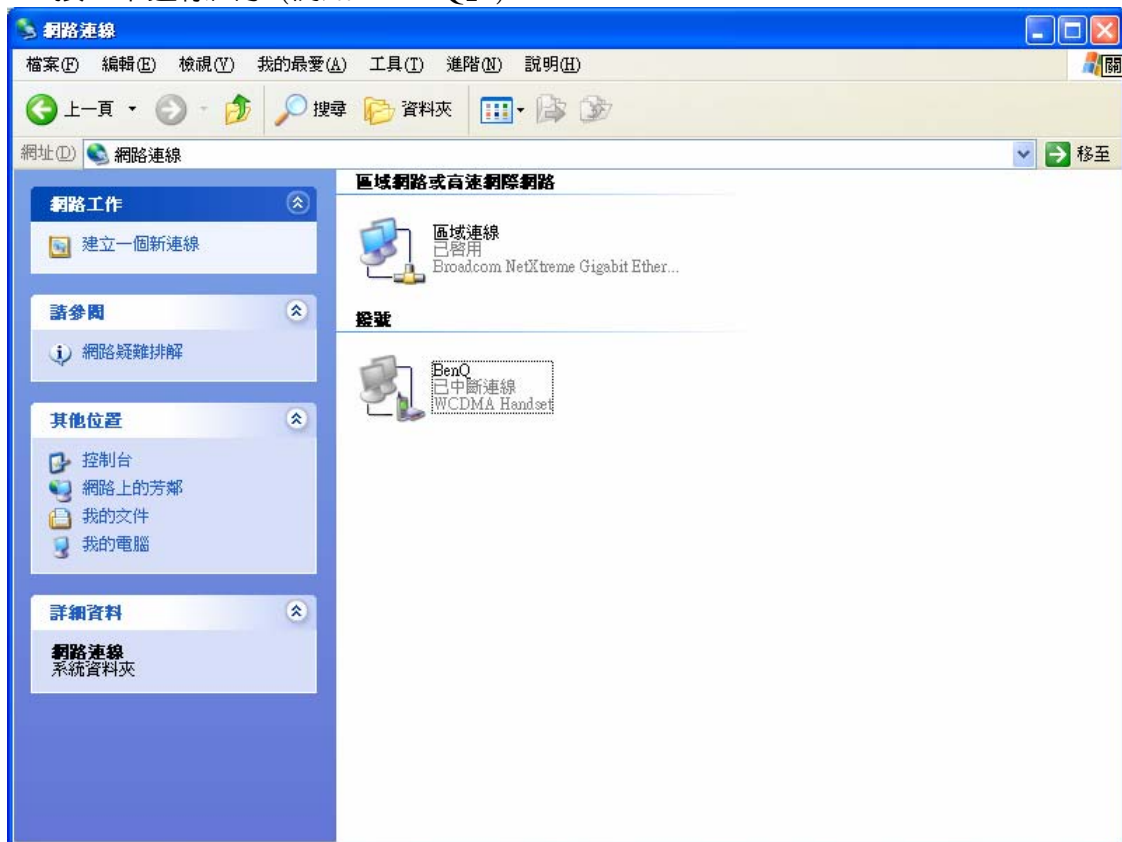
4.5 按一下**建立**按鈕。



4.6 開啓網路連線。



4.7 按一下連線圖示 (例如:「BenQ」)。



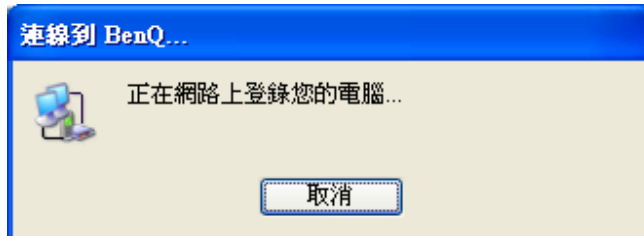
GPRS 設定指南

4.8 出現撥接連線視窗。



按一下**撥號**按鈕。

4.9 出現訊息方塊以表示目前連線狀態。



GPRS 設定指南

4.10 完成 GPRS 連線。

視窗右下角的系統匣中出現一個表示網路狀態的小型網路圖示。

